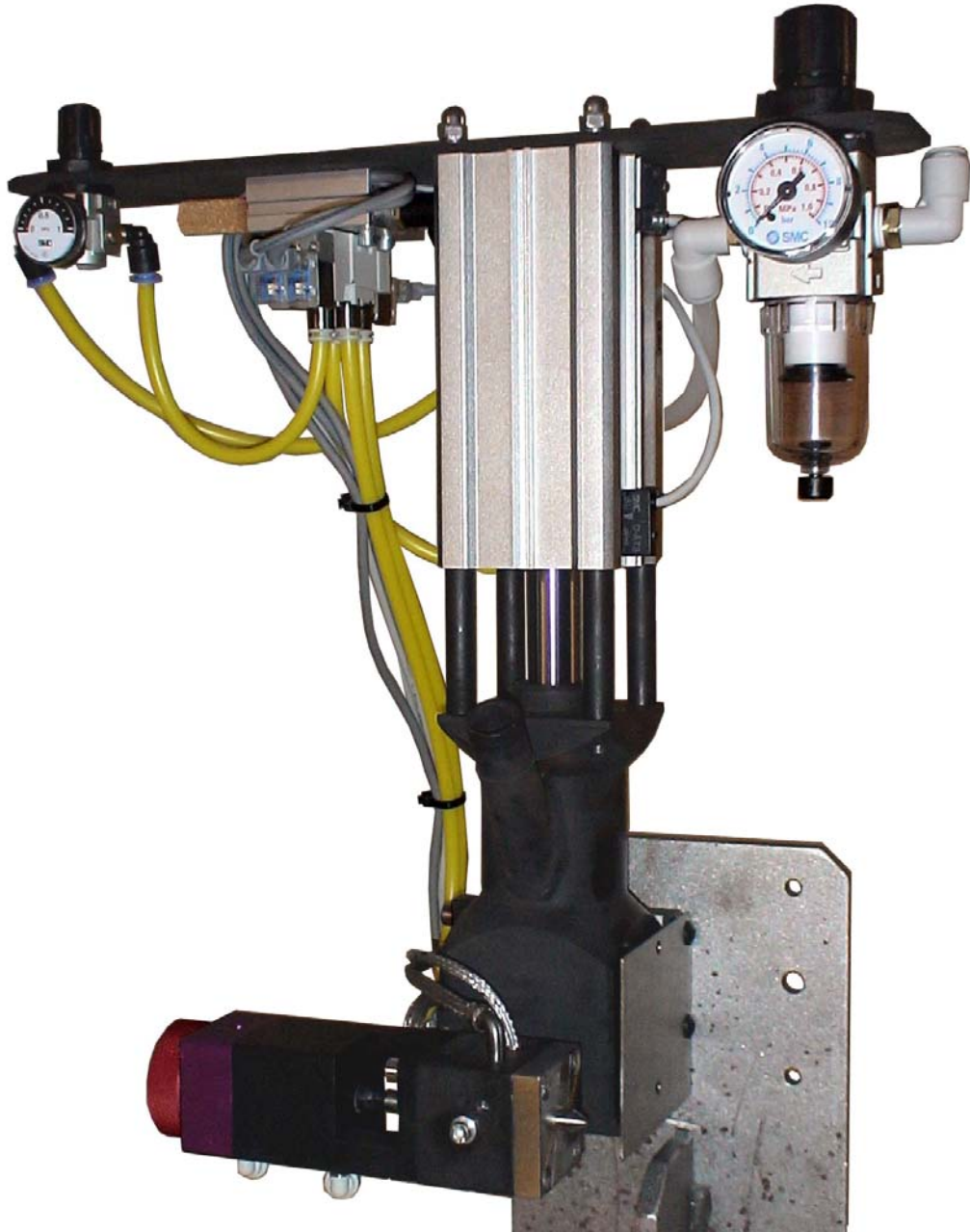


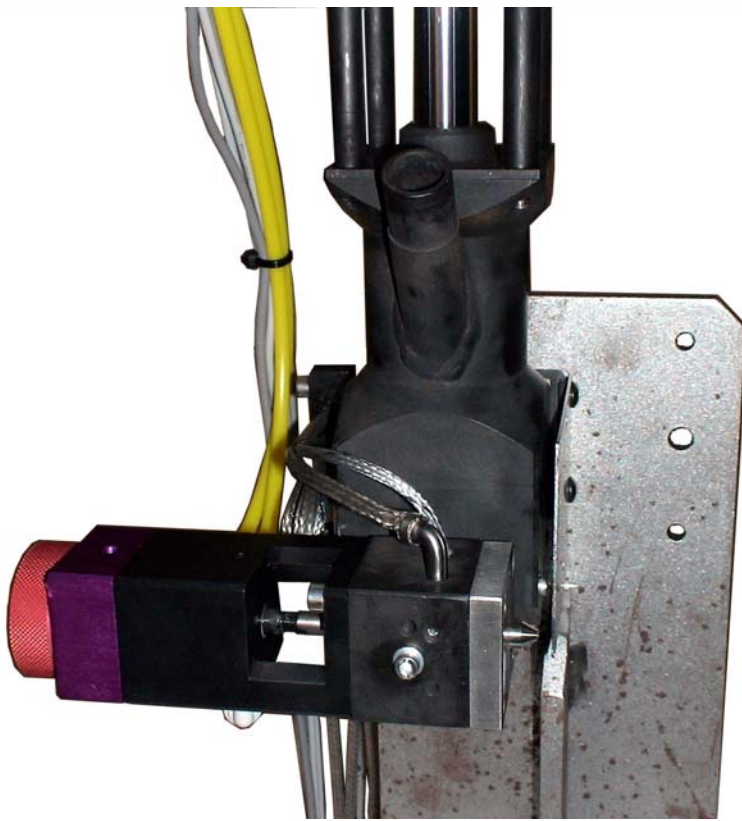
# 580-00-004

## Schmelz und Dosiereinheit für Polyamid



## Schmelz und Dosiereinheit für Polyamid

Tankinhalt	70 ccm	<b><u>Abmessungen</u></b>	
Temperatur Tank	220°C	Breite	200mm
Temperatur Ventil	250°C	Tiefe	160mm
Materialdruck	7.4 bar	Höhe	350mm
		Gewicht	ca. 10kg
2 elektronisch geregelte Heizzonen			
• Tank	2x200 W		
• Ventil	100 W		
Elektrischer Anschluss	230V50Hz 2,5A		
Druckluft	6bar		



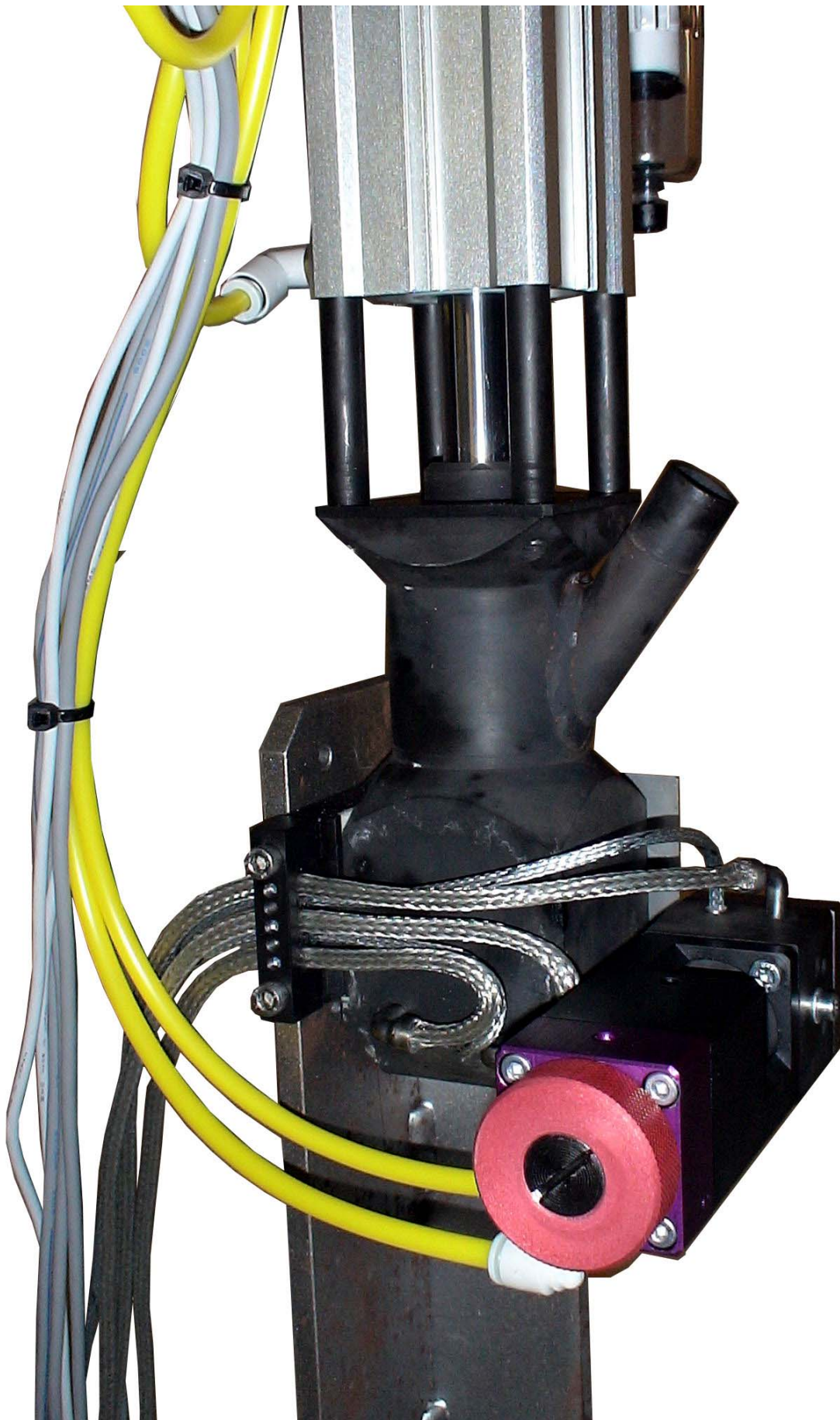
⇐ Einfüllstutzen für Granulat

⇐ Materialtank

⇐ Auslassventil mit Düse

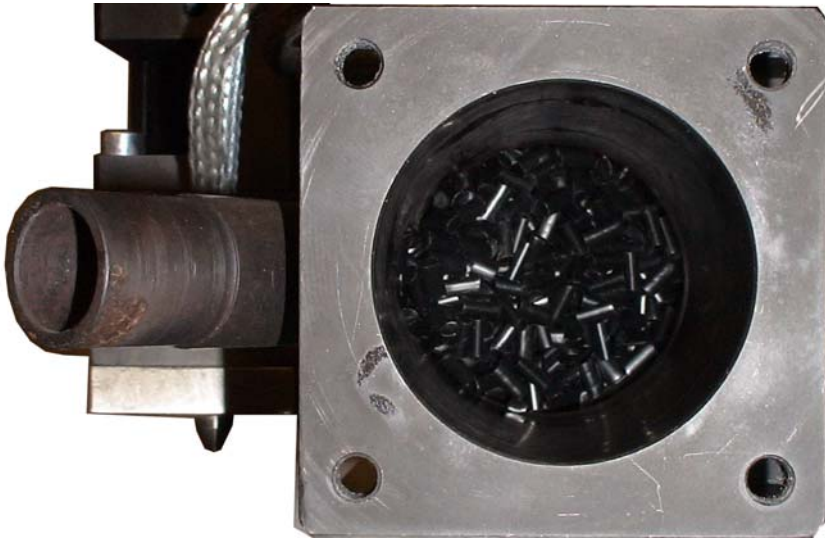


Thermische Trennung zwischen Tank  
und Ventil

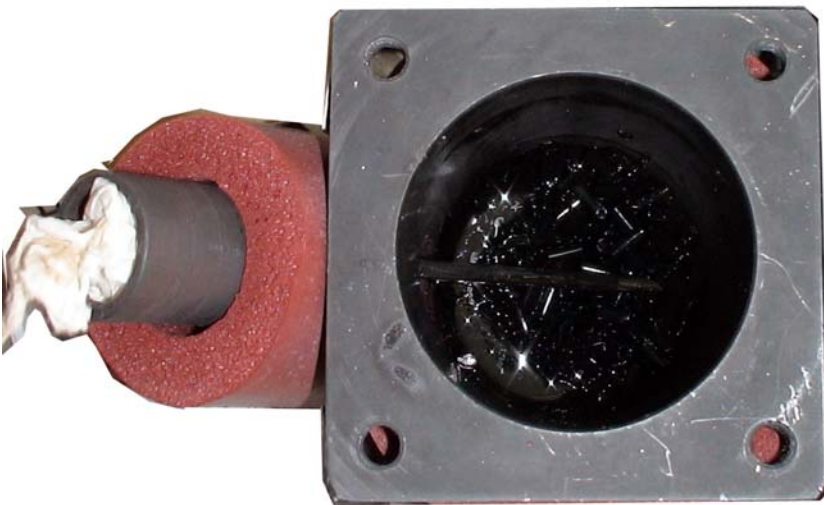


**Tank, Ventil, Heizpatronen und Fühler**

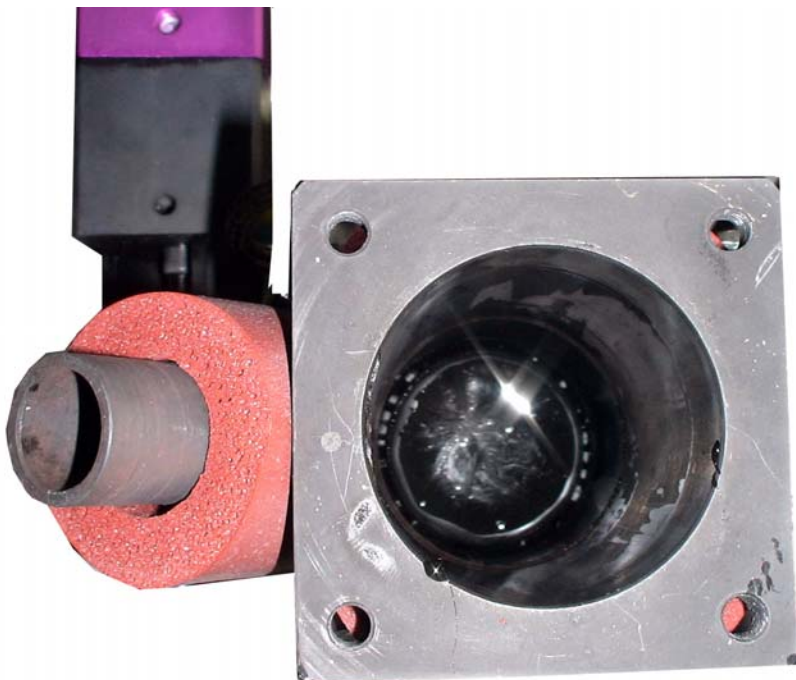
## Befüllen, schmelzen und entleeren des Tanks



Tank mit 70gr. Granulat



Granulat bei 160°C



Tank leer

# Schmelz und Dosiereinheit für Polyamid

## Gerät in betrieb nehmen

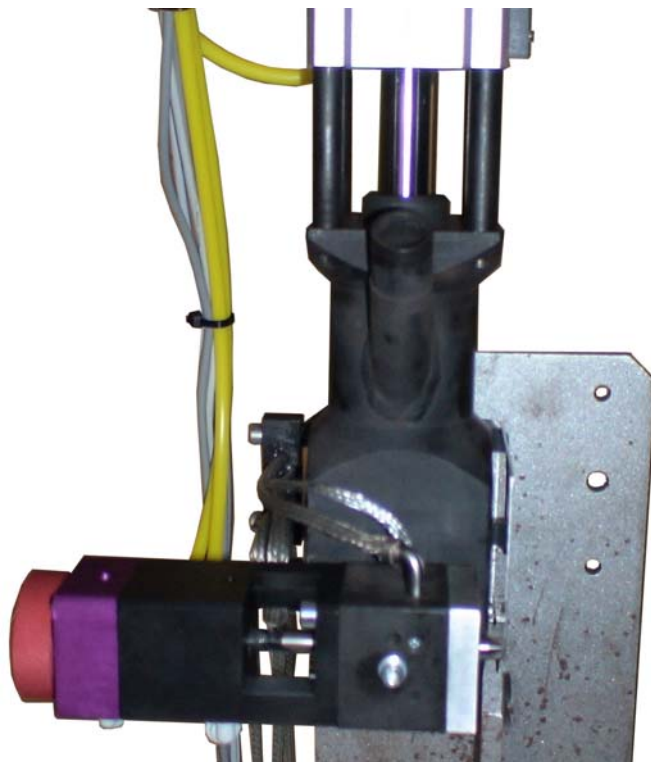
Kolben nach oben fahren

Granulat durch den Füllstutzen einfüllen.

Füllstutzen gasdicht verschliessen oder Rauch absaugen.

Sobald das Material aufgeschmolzen ist kann der Kolben eingefahren werden.

Eventuelle Luftpinschlüsse werden am Kolbenrand eliminiert



Kolben einfahren und geschmolzenes Material mit Druck beaufschlagen.

Durch öffnen des Auslassventils über Zeit können Mengen ab 0,1gr dosiert und in eine Form eingespritzt werden.

Wenn der Tank leer ist, wird der Kolben nach oben gefahren und der Tank kann nachgefüllt werden.